

野村投信

為什麼要買澳債？

真AAA級公債

你的美債最佳替代方案

 全台首檔澳債ETF

00987B

野村10+澳洲公債ETF (本基金
之配息來源可能為收益平準金)

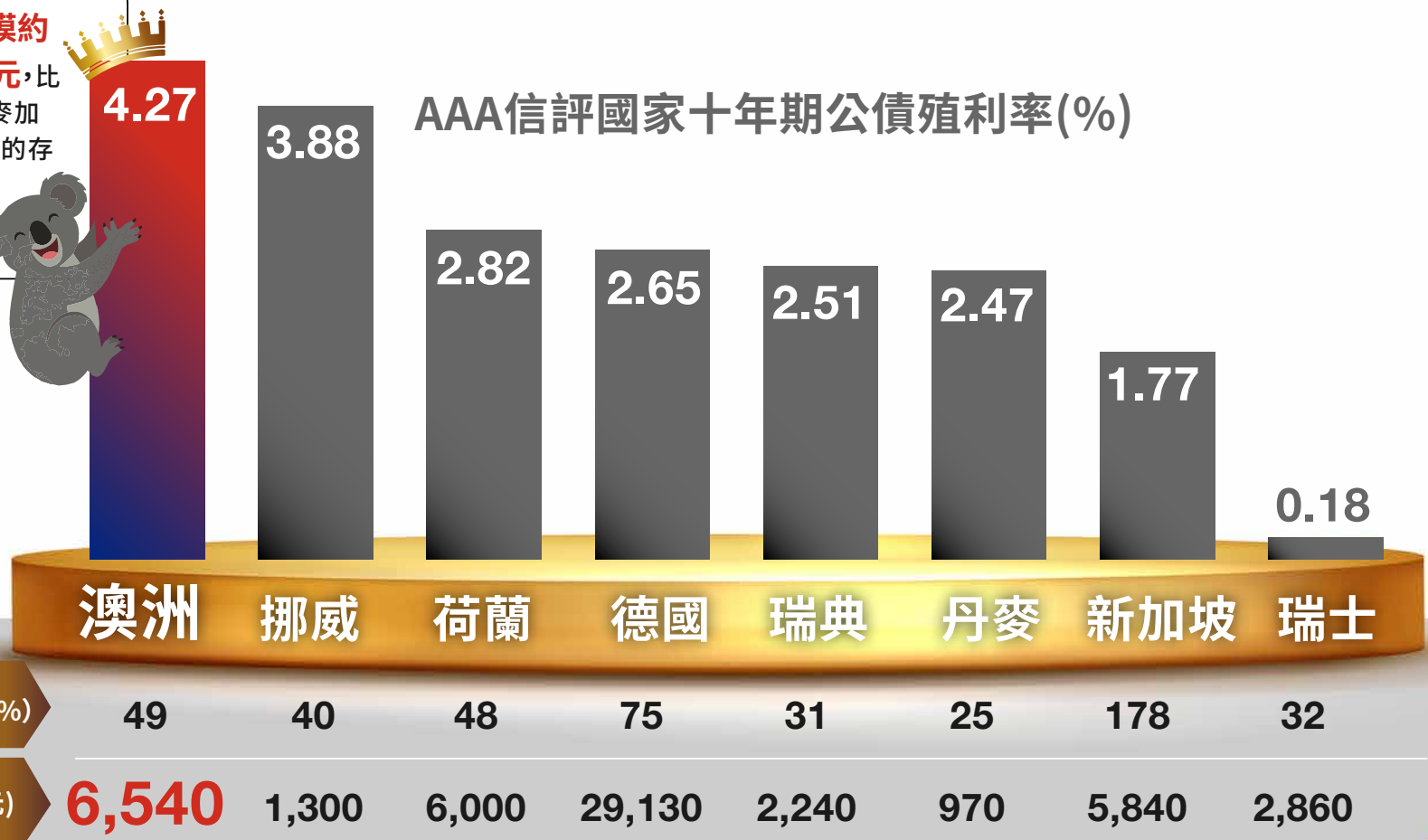
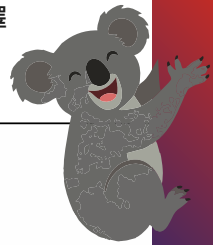
1/5-1/9 強力募集

澳洲公債 低調的AAA級模範生

真**AAA***級信評國家全球僅**8**國，當中澳債殖利率高居8國之首，且債務占GDP僅**49**%，相比財政優等生德國更健康

*三大信評機構全數給予AAA主權債信評國家之
十年期公債殖利率與債務規模

澳洲公債規模約
6,500億美元，比
挪威、瑞典、丹麥加
總還多，投資標的存
在更多選擇



資料來源:Bloomberg, 資料日期:殖利率截至2025/9/10, 債務佔GDP比重與債務規模截至2024/12/31。*三大信評機構為標準普爾、穆迪、惠譽, 主權債信評的認定基本上採用三間機構的多數決, 比如說三間機構中有兩間給予AAA的信評, 該國家的信用評等即被市場認定為AAA。投資人申購本基金係持有基金受益憑證, 而非本文提及之投資資產或標的。基金可投資標的之信用評等不代表本基金投資組合之實際信評。

相較美債

更穩健的固定收益選擇

在美國財務赤字與政策不確定下，美債不再是唯一避風港，**澳債不僅信評與殖利率有優勢，財政體質更健全**，無疑是美債與美元的絕佳替代方案

澳洲與美國公債相關資訊比較



澳洲

國家

美國



AAA

主權債信用評等

AA

澳洲公債與美股或者全球股票幾乎零相關，比美國公債的分散風險效果更佳

4.27%

10年期公債殖利率

4.05%

49%

債務佔GDP比重

128%

-1.41%

財政赤字佔GDP比重

-6.41%

0.013

公債與美國股票
相關性*

0.146

0.047

公債與全球股票
相關性*

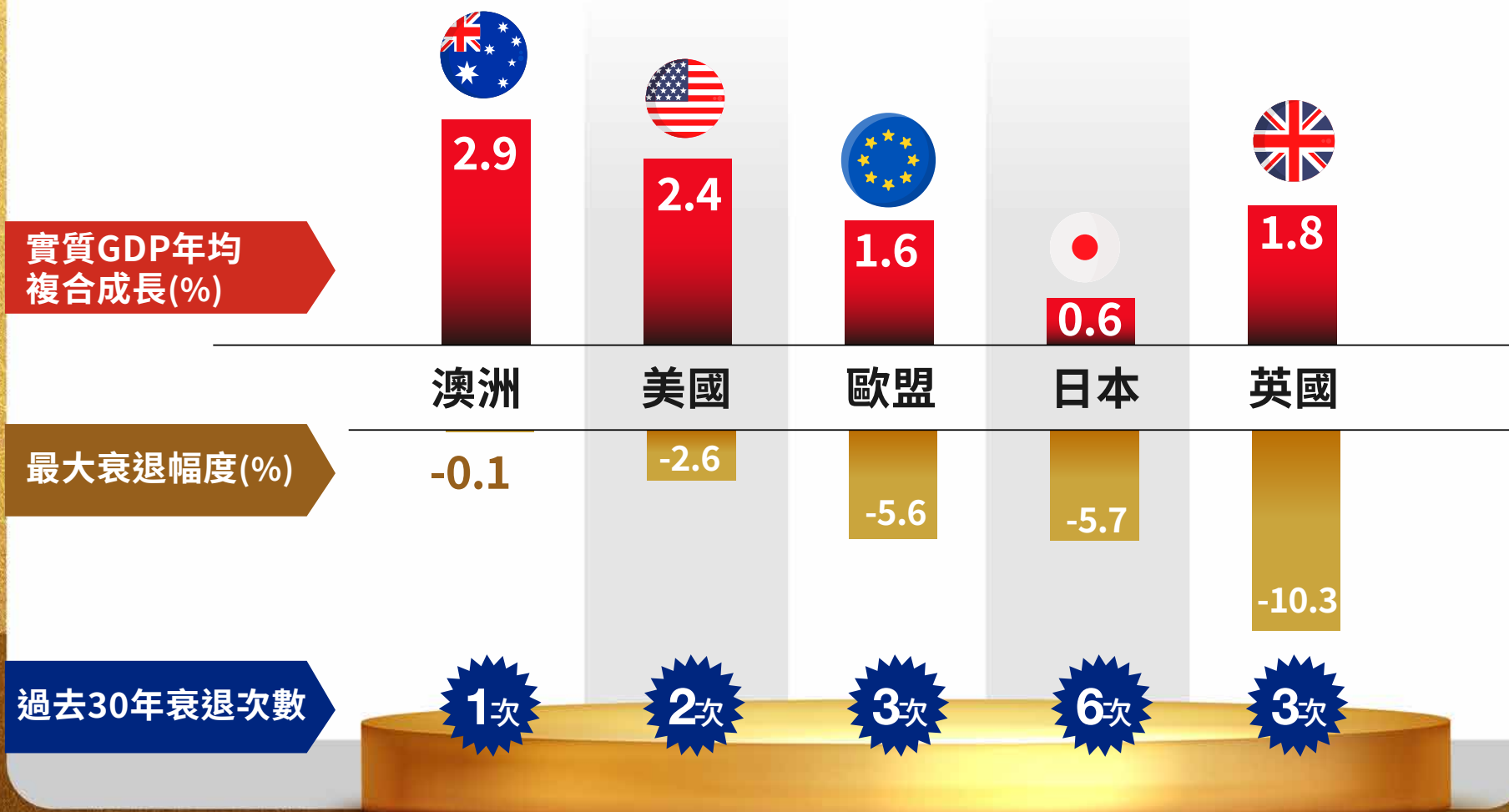
0.202



一眼就懂 澳洲經濟硬實力

投資債券，穩定性很重要！澳債之所以能取得**AAA**級高信評，在於過去**30**年澳洲僅一次微幅衰退**0.1**%，更是唯一實質**GDP**成長率近**3**%的成熟國家

過去30年，成熟國家實質GDP年均複合成長率 與最大衰退幅度(%)





00987B

ETF小檔案

00987B | 野村投信

00987B 追蹤指數資產分布

基金名稱

野村澳洲10年期以上主權及類主權債 ETF證券投資
信託基金(本基金之配息來源可能為收益平準金)

追蹤指數

ICE TPEx澳洲10年期以上主權及類主權債券指數

發行價格

新台幣15元

經理費(年)

≤新台幣 100 億:0.25%
新台幣 100 億~300 億(含):0.23%
>新台幣 300 億:0.20%(固定)

保管費(年)

≤新台幣 100 億:0.08%
新台幣 100 億~300 億(含):0.07%
>新台幣 300 億:0.06%(固定)

收益分配

1. 每季
2. 自基金成立日起算 90 個日曆日後,於每年 1 月、4 月、7 月及 10 月份為收益評價日
3. 採用收益平準金機制

風險報酬等級*

RR2

追蹤指數平均債券評等**

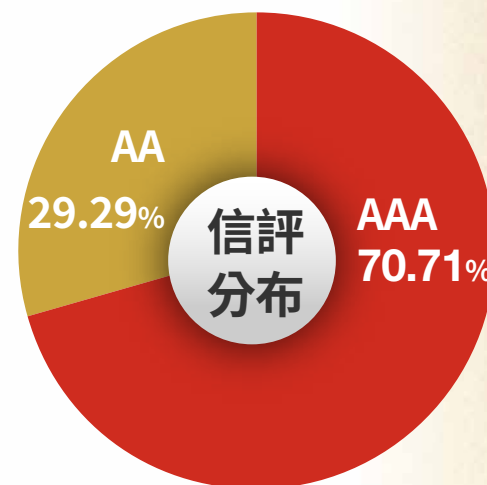
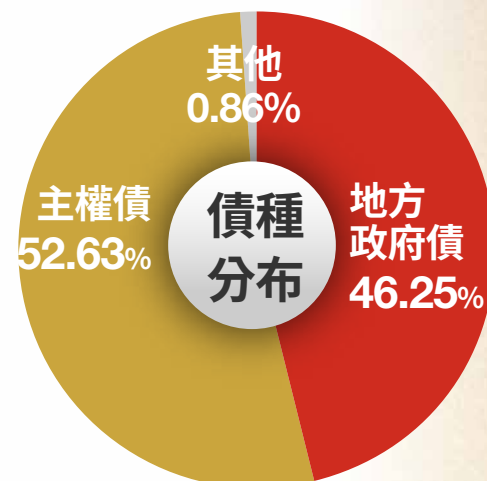
AAA

保管銀行

第一商業銀行

追蹤指數最差殖利率***

4.85%



資料來源: Bloomberg, 野村投信整理, 資料日期: 2024/12/31

資料來源: 野村投信整理。*此為投信投顧公會針對基金之淨值波動風險程度, 依基金投資標的風險屬性與投資地區市場風險狀況編製, 係計算過去5年基金淨值波動度標準差, 以標準差區間予以分類等級, 分類為RR1-RR5五級, 數字越大代表風險越高, 此風險級數僅供參考, 不宜作為投資唯一依據。資料來源: Bloomberg, 野村投信整理, 1992/1/1-2024/12/31。**平均信評等級計算方式: 指數平均信用評級係依各成分債券的市值權重, 換算三大信評機構 (S&P、Moody's、Fitch) 評級後的對應分數, 取加權平均再轉換回等級表示。若債券有多家評級, 採中位或次高者為準。***雖然澳洲10Y+主權及類主權債指數最差殖利率達4.85%, 然而未來殖利率走向仍因澳洲央行政策利率、總體經濟概況變化而有所波動, 請投資人留意; 投資人無法直接投資指數, 指數信評等級、殖利率資料僅為指數歷史數值統計概況說明, 非基金績效表現之預測。最差殖利率計算方式: 指數最差殖利率係以各成分債最不利贖回條件下的殖利率為基礎, 依市值加權平均計算, 反映整體指數在最保守情境下的收益水準。以上僅為ETF追蹤指數績效或殖利率之表現, 不代表本ETF基金之實際報酬率或配息率及未來績效保證, 不同時間進場投資, 其結果將可能不同, 且並未考量交易成本。

00987B

指數免責聲明：經許可使用來源ICE Data Indices, LLC。“[NYSE FactSet®]”係為ICE Data Indices, LLC或其附屬公司之服務/商標。該商標業經授權，且已與指數一併授權以供野村投信用於野村澳洲10年期以上主權及類主權債券ETF基金(本基金之配息來源可能為收益平準金)(以下稱本基金)使用。ICE Data Indices, LLC及其附屬公司或第三方供應商（「ICE Data及其供應商」）對野村投信用於本基金，均不提供贊助、背書、銷售或促銷。ICE Data及其供應商對於證券投資、本基金投資或指數追蹤一般市場績效之能力，不作任何相關聲明或保證。過去指數之表現不能作為未來績效之指標或保證。ICE DATA及其供應商否認任何與所有聲明、保證、明示和/或暗示，包含針對指數、指數數據或其包含之資訊、與之相關或衍生之資訊（下稱「指數數據」），就特定目的或用途之適銷性與適合性之任何保證。指數和指數數據均按「現狀」提供，ICE Data 及其供應商不就其充分性、準確性、時效性或完整性承擔任何損害或責任，使用者應自行承擔風險。

上述ETF基金經金管會核准或同意生效，惟不表示絕無風險。本公司以往之經理績效不保證基金之最低投資收益；本公司除盡善良管理人之注意義務外，不負責基金之盈虧，亦不保證最低之收益，投資人申購前應詳閱基金公開說明書。基金買賣係以投資人自己之判斷為之，投資人應瞭解並承擔交易可能產生之損益，且最大可能損失達原始投資金額。基金不受存款保險、保險安定基金或其他相關保障機制之保障。如因基金交易所生紛爭，台端應先向本公司申訴，如不接受前開申訴處理結果或本公司未在三十日內處理時，得在六十日內向金融消費評議中心申請評議。台端亦得向投信投顧公會申訴、向證券投資人及期貨交易人保護中心申請調處或向法院起訴。基金投資風險包含標的指數價格波動之風險、類股過度集中之風險、產業景氣循環之風險、流動性風險、追蹤標的指數之風險、基金報酬未能緊貼標的指數報酬之風險等，請詳見基金公開說明書。有關本基金之特性、相關投資風險及應負擔之費用已揭露於基金之公開說明書中，投資人可向本公司及基金之銷售機構索取，或至基金資訊觀測站及本公司網站(<https://www.nomurafunds.com.tw>)中查詢。本基金受益憑證為記名式，採無實體發行，不印製實體受益憑證，委由集中保管事業以帳簿劃撥方式交付受益憑證，受益人不得申請領回實體受益憑證。基金自成立日起，即得運用基金進行投資組合佈局，基金投資組合成分價格波動會影響基金淨值表現。基金自上櫃日起以追蹤標的指數之績效表現為投資目標，基金之投資績效將視其追蹤之標的指數之走勢而定，當標的指數波動劇烈時，基金之淨資產價值將有較大的波動風險。投資人於成立日(不含當日)前參與申購所買入之每受益權單位之發行價格，不等同於基金掛牌上櫃後之價格，參與申購之投資人需自行承擔基金成立日起至上櫃日止期間之基金淨值波動所產生的風險。ETF基金主要係採用完全複製法追蹤標的指數之績效表現為目標，然因基金必要費用、為因應申贖及指數調整等之相關交易、為維持曝險比例而從事證券相關商品交易及視特殊情形需要採最佳化複製法等因素，仍可能使本基金偏離標的指數之表現。基金追蹤指數之歷史資料回測結果或殖利率之表現，不代表基金投資組合之實際報酬率或配息率及未來績效保證，不同時間進場投資，其結果將可能不同，且並未考量交易成本。基金之追蹤指數模型請詳閱公開說明書。本基金自成立日起至上櫃日前一個營業日止，經理公司或所委任之基金銷售機構不接受本基金受益權單位數之申購或買回。ETF上櫃後之買賣成交價格應依財團法人櫃檯買賣中心之相關規定辦理，投資國內證券之ETF適用升降幅度限制，投資國外證券之ETF則無限制。本基金受益憑證之上櫃買賣，應依證券交易市場有關規定辦理。本基金於上櫃日後將依財團法人證券櫃檯買賣中心規定於臺灣證券交易時間內提供盤中估計淨值供投資人參考。計算盤中估計淨值因評價時點及資訊來源不同，與實際基金淨值計算或有差異，投資人應注意盤中估計淨值與實際淨值可能有誤差值之風險，經理公司於臺灣證券交易時間內提供的盤中估計淨值僅供投資人參考，實際淨值應以本公司最終公告之每日淨值為準。本基金配息不代表基金實際報酬，且過去配息不代表未來配息；基金淨值可能因市場因素而上下波動，於獲配息時須一併注意基金淨值之變動。配息涉及收益平準金之ETF，基金配息可能由基金的收益或收益平準金中支付。任何涉及由收益平準金支出的部份，可能導致原始投資金額減損。投資人可至經理公司網站(www.nomurafunds.com.tw)或致電客服中心查詢。基金涉及投資新興市場部份，因其波動性與風險程度可能較高，且其政治與經濟情勢穩定度可能低於已開發國家，也可能使資產價值受不同程度之影響。本文提及之經濟走勢預測不必然代表本基金之績效，基金投資風險請詳閱基金公開說明書。本資料係整理分析各方面資訊之結果，純屬參考性質，本公司不作任何保證或承諾，請勿將本內容視為對個別投資人做基金買賣或其他任何投資之建議或要約。本公司已力求其中資訊之正確與完整，惟不保證本報告絕對正確無誤。未經授權不得複製、修改或散發引用。【野村投信獨立經營管理】AMK01-251100143

野村證券投資信託股份有限公司

10615台北市信義路五段7號30樓(台北101大樓) | 客服專線：(02)8758-1568 | 野村投資理財網：www.nomurafunds.com.tw